

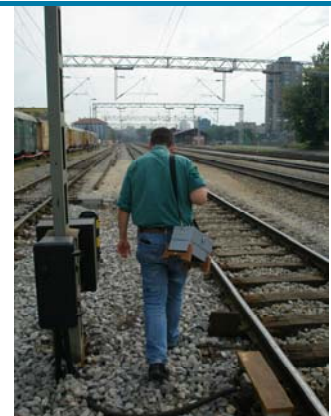
ISPITNI UREĐAJ ZA INDUSI PRUŽNE BALIZE tip PMI2



- Uređaj osigurava brzo i kvalitetno mjerenje parametara svih tipova INDUSI (Punktförmige Zugbeeinflussung – PZB) pružnih baliza s frekvencijama 500Hz, 1000Hz, 2000Hz
- Instrument se fiksira na gornju površinu pružne balize
- Uređaj ima naramenicu i ručku za nošenje
- Manualni način traženja rezonantne frekvencije
- Jednostavno kalibriranje frekvencije uključivanjem preklopki za 500 Hz, 505 Hz, 1000 Hz ili 2000 Hz
- Digitalna indikacija struje titrajnog kruga (mA), frekvencije (Hz) te napona baterije (V)
- Točnost kalibracije frekvencije $\pm 0.05\%$
- Napajanje izvedeno internom akumulatorskom baterijom 12V/1.2Ah sa ugrađenim punjačem 220V/50Hz
- Automatsko isključivanje nakon zatvaranja poklopca uređaja
- LED-indikacija punjenja baterije
- Indikacija niskog napona za vrijeme mjerenja ("LO BAT")
- Ispis mjernih rezultata te preko tastature unešenih parametara mjerenja iz interne memorije

Ispitni uređaj za INDUSI pružne balize PMI2 prenosivi je mjerni instrument neophodan za ustanovljavanje ispravnosti pružnih baliza na pruzi kao i u depou. Odlikuje se jednostavnim rukovanjem, preciznim izvorom i mejerajem frekvencije, robustnim siluminskim kućištem te

kvalitetnim internim izvorom napajanja (akumulatorskom baterijom) koji mu omogućuje i do 4 sata efektivnog mjerenja. Uređaj omogućuje mjerenje struje svog rezonantnog kruga nad pružnim magnetom pri kalibracionim frekvencijama 500 Hz, 1000 Hz i 2000 Hz.



KATALOŠKI BROJ:
PMI2 - Ispitni uređaj za pružne balize

AP215412