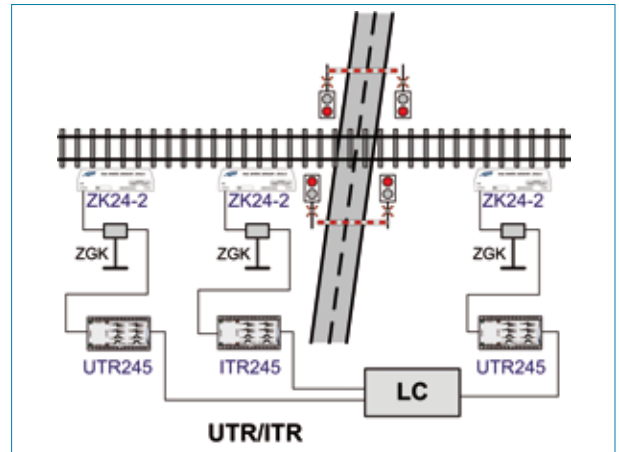


TRAČNIČKI KONTAKT tip UTR / ITR

tip UTR – za uključenje ŽCP

tip ITR – za isključenje ŽCP

DETEKTOR PROLAZA KOTAČA VLAKA U SVRHU UKLJUČENJA/ISKLJUČENJA ŽELJEZNIČKO-CESTOVNOG PRIJELAZA (ŽCP)



- Idealna zamjena za stare mehaničke ili magnetske tračničke kontakte, izolirane odsjeke ili petlje; jedan senzor ZK24-2 zbog svoje dvostruke strukture detekcije kotača zamjenjuje dva jednostruka tračnička kontakta
- Koristi se također za najavu vlaka u stanici
- Tračnički kontakt UTR za uključenje cestovnog prijelaza sastoji se od senzora željezničkog kotača ZK24-2 na tračnici i prilagodnog modula UTR245 u kućici (ormaru) cestovnog prijelaza sa izlazima u vidu kontakata sigurnosnih releja koji su privučeni u osnovnom stanju (bez prisustva vlaka)
- Tračnički kontakt ITR za isključenje cestovnog prijelaza sastoji se od senzora željezničkog kotača ZK24-2 na tračnici i prilagodnog modula ITR245 u kućici (ormaru) cestovnog prijelaza sa izlazima u vidu kontakata sigurnosnih releja koji su otpušteni u osnovnom stanju (bez prisustva vlaka)
- Prilagodni modul UTR245 / ITR 245 sa izlaznim kontaktima svojih sigurnosnih releja omogućuje spajanje sa starijim tipovima putnih prijelaza te drugih signalno-sigurnosnih uređaja
- Sigurnosni releji u modulu UTR245 / ITR245 imaju podešeno vremensko zadržavanje 5 sekundi nakon prolaza svake osovine (dručkija vrijednost zadržavanja na zahtjev)
- Prilagodni modul UTR245 / ITR 245 ima također i brze optocoupler-ske izlaze impulsa prolaska svake osovine za obje senzorske glave senzora kotača ZK24-2 za spajanje sa novijim tipovima putnih prijelaza i signalno-sigurnosnih uređaja kojima omogućuje brojanje osovina, prepoznavanje smjera kretanja vlaka, brzine vlaka itd.
- Zaštita od prenapona grmljavine, imunost na utjecaj povratnih struja vuče

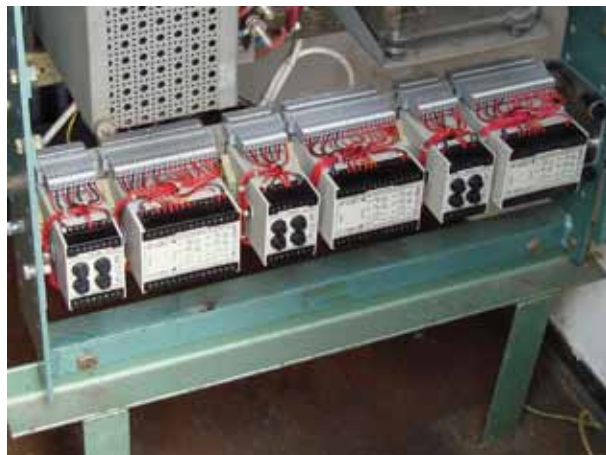
Tračnički kontakt UTR / ITR zasniava se na detekciji kotača vlaka pomoću dvostrukog senzora željezničkog kotača ZK24-2, prijenosu impulsa kotača preko prijenosnog voda, te prilagođenju na izlaz u vidu kontakata sigurnosnih releja ili optocouplera u prilagodnom sklopu UTR245 / ITR245.

Uređaj se koristi za uključenje (tračnički kontakt UTR), odnosno isključenje (tračnički kontakt ITR) željezničko cestovnog prijelaza kao i unutar bilo kojeg drugog signalno-sigurnosnog sustava koji zahtjeva detekciju vlaka u određenoj točki.





Vanjski dio opreme



Unutarnji dio opreme

TEHNIČKE KARAKTERISTIKE

Vanjska oprema – senzor kotača ZK24-2, modul zaštite od grmljavine ZGK:

- Dva galvanski odvojena sustava detekcije kotača unutar istog kućišta senzora ZK24-2
- Temperaturno radno područje -40.... +80°C
- Do 100% vlažnosti
- Zaštita od vode i prašine:
 - IP68 za senzor
 - IP65 za ZGK
- Minimalni promjer kotača 300mm
- Detekcija ovojnice kotača prema UIC 510-2
- Univerzalni nosač senzora za tračnice tipa S45.... UIC60 (drugi profili prema zahtjevu) – ne zahtijeva se bušenje tračnice
- Mehanička zaštita senzora štitnicima
- 3-stupanjska zaštita od prenapona grmljavine na modulu ZGK u prespojnoj kutiji uz kolosijek

Unutarnja oprema – prilagodni modul UTR245/ITR245, modul zaštite od grmljavine ZUT:

- Posebno galvanski odvojeno napajanje 15V.... 36V DC za svaki kanal detekcije kotača
- Mogućnost korištenja samo jednog ili oba kanala detekcije kotača
- Izlazni sigurnosni releji sa prisilno vođenim kontaktima prema EN 50205, tip A
- Temperaturno radno područje -30.... +70°C
- Do 100% vlažnosti
- 3-stupanjska zaštita od prenapona grmljavine na modulu ZUT
- Dimenzije (d×š×v)
 - UTR245, ITR245: 99.7×75×110mm
 - ZUT: 55×75×110mm



ZGK

KATALOŠKI BROJEVI:

Uključni kontakt UTR (UTR245 + ZK24-2):	AP215593
Isključni kontakt ITR (ITR245 + ZK24-2):	AP215594
Senzor željezničkog kotača ZK24-2:	AP215595
Uključni prilagodni modul UTR245:	AP215597
Isključni prilagodni modul ITR245:	AP215598

Zaštita od grmljavine ZUT:	AP215599
Zaštita od grmljavine ZGK za ZK24-2:	AP215591